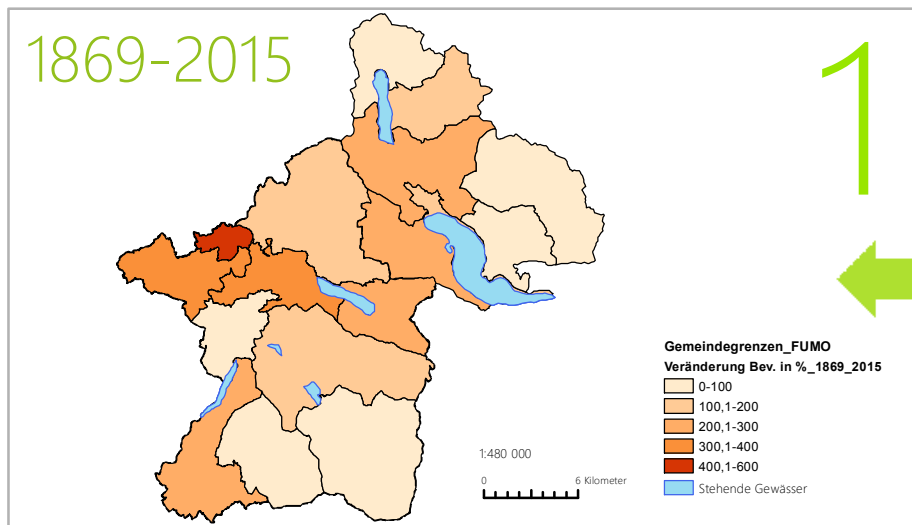


Steckbrief Bevölkerungsentwicklung

1869-2015



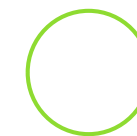
1 ←

- Zwischen 1869 und 2015 sind enorme Bevölkerungsanstiege zu verzeichnen
- z.B. Plainfeld: von 202 Einwohner (1869) auf 1259 EW (2015) = + 523 %
- Auch Koppl (von 721 auf 3340 EW = + 363 %) und Hof (von 711 auf 3384 EW = + 376 %)
- Weniger als eine Verdopplung der Einwohnerzahlen weisen die Gemeinden Hintersee, Krispl, Ebenau, Oberwang, Innerschwand und Oberhofen a.l. auf



3

- Starke Zunahme der Bevölkerung innerhalb dieses Zeiraumes von ~ 49 %
- Zentrale und nördliche Bereiche der LEADER Region: positive Bevölkerungsentwicklung von zw. 40,1 und 70 %
- Oberwang (19,78 %) und Hintersee (+ 14,47 %) weisen die geringsten Zunahmen auf
- Starke Zunahmen verzeichnen dagegen Koppl (+ 70,76 %) und Plainfeld (+ 91,63 %)
- In Plainfeld hat sich die Bevölkerungszahl nahezu verdoppelt



- Mit Ausnahme der Gemeinden Ebenau, Oberhofen am Irrsee und Sankt Lorenz wird bis zum Jahr 2032 ein Bevölkerungswachstum prognostiziert.
- Prognose wird jedoch in Bezug auf die Gemeinde Oberhofen nicht erwartet (hohen statistischen Risiken bei Prognosen) (Quelle: OÖ Landesstatistik, Landesstatistischer Dienst Salzburg)

2

- Bevölkerungsentwicklung Gesamt: starkes Wachstum von 9,5 %
- Positive Bevölkerungsentwicklungen: Oberhofen am Irrsee (18,50 %), Tiefgraben und St. Lorenz (~23 %)
- Bevölkerungsverluste: Hof bei Salzburg (-0,47 %), Hintersee (-4,81 %)

↓

2002-2015

