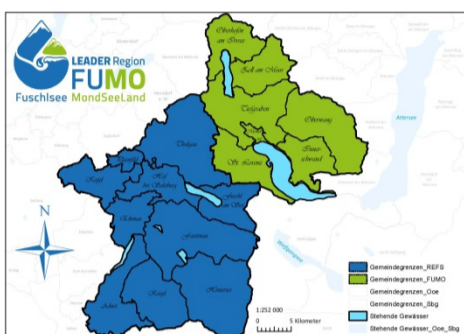




## Jetzt NEU: LEADER Region FUMO nun auch als Newsletter!

Der Newsletter der LEADER Region Fuschlsee Mondseeland beinhaltet Informationen, Projekte, Veranstaltungen und Aktuelles aus den 17 LEADER Gemeinden der LEADER Region Fuschlsee Mondseeland. Die LEADER Region FUMO engagiert sich erfolgreich für die Entwicklung ihrer Region.

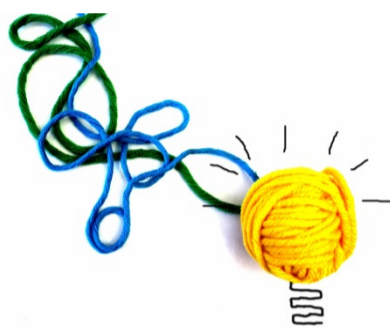
### Daten & Fakten



Heutiges Thema: Angaben zur Bevölkerung der Region FUMO

[Zu den Infos](#)

### Infoveranstaltung



19.11.2015 um 19:00 Uhr im Gemeindeamt Hof

[Zu den Infos](#)

## Weitere News

### On Tour in den Gemeinden der Fuschlseeregion

Zum einander „Kennenlernen“ und für zukünftig gute Zusammenarbeit besuchen derzeit unsere LEADER Managerinnen Mag. Eveline Ablinger und Ingrid Kara die Gemeinden in der Fuschlseeregion und im Tennengau. Bei den bereits erfolgten Gesprächen kamen einige interessante Projektideen zur Sprache, von denen auch bald das eine oder andere Projekt zur Umsetzung gelangen wird.

[Weiterlesen](#)

### Aktuelles aus dem Projektauswahlgremium

In den bisher stattgefundenen Sitzungen wurden bereits einige neue Projekte in der Region positiv bewertet. Die Themen reichen von einem Film über die bäuerliche Welt, eine Kinder- und Therapiekletterwand, bis hin zu einem Golfprojekt und einem Musicalworkshop. Kalkulieren Sie für Projekteinreichungen genügend Zeit ein, damit der Antrag und die Unterlagen für Projekteinreichungen gut aufbereitet werden können. Die nächste Sitzung des Projektauswahlgremiums findet bereits am 3. Dezember 2015 statt.

[Weiterlesen](#)

### MITgestalten in einer LEADER Arbeitsgruppe

Bereits bei der Vorbereitung und Erstellung des Lokalen Entwicklungsstrategie (LES) wurde eine Vielzahl von begeisterten Schlüsselakteurinnen und -akteuren als Mitdenker und Mitwirker gewonnen. Nachdem durch die Anerkennung der LEADER Region FUMO der Weg zur Weiterentwicklung und Verwirklichung von LEADER-Projektideen frei ist, werden drei Arbeitsgruppen zur thematischen Bündelung und Einbindung geschaffen.

[Weiterlesen](#)

### Unterstützung im LEADER Team

Seit 27. Oktober 2015 unterstützt uns Frau Stefanie Mayrhauser im Rahmen eines Praktikums für 3 Monate im LEADER Management. Wir freuen uns sehr über das Engagement und vor allem über die fachliche Kompetenz von Frau Mayrhauser und begrüßen Sie recht herzlich in unserem Team!

[Weiterlesen](#)

MIT UNTERSTÜTZUNG VON BUND, LAND UND EUROPÄISCHER UNION

