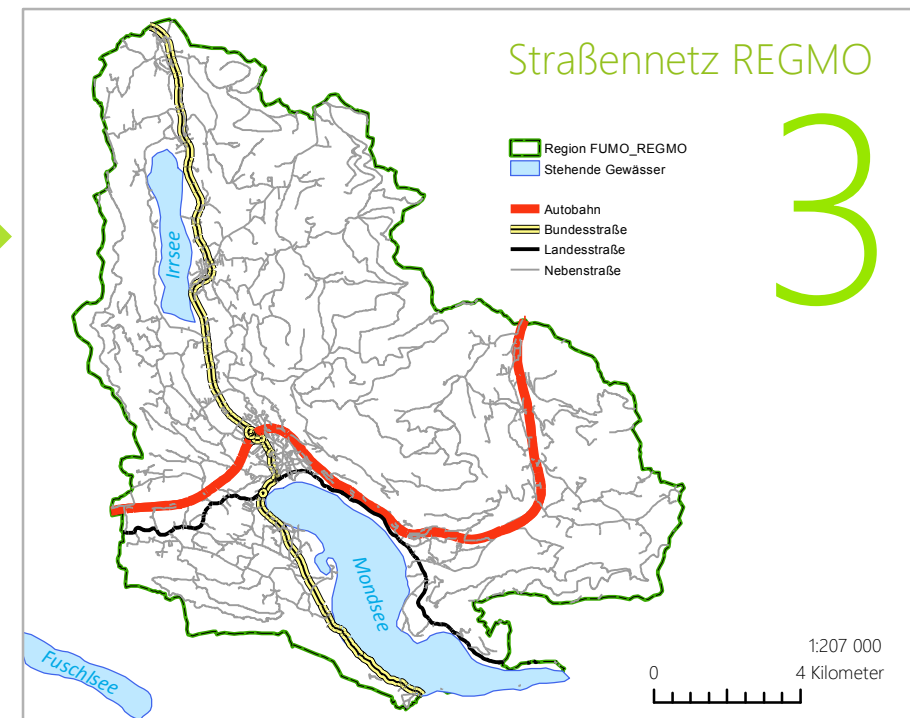
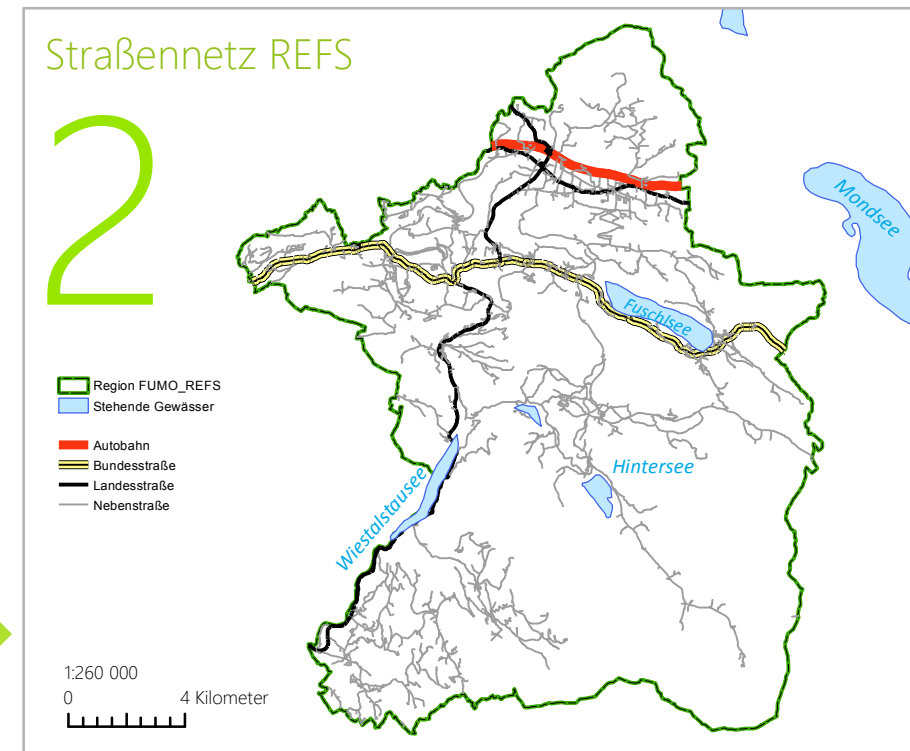
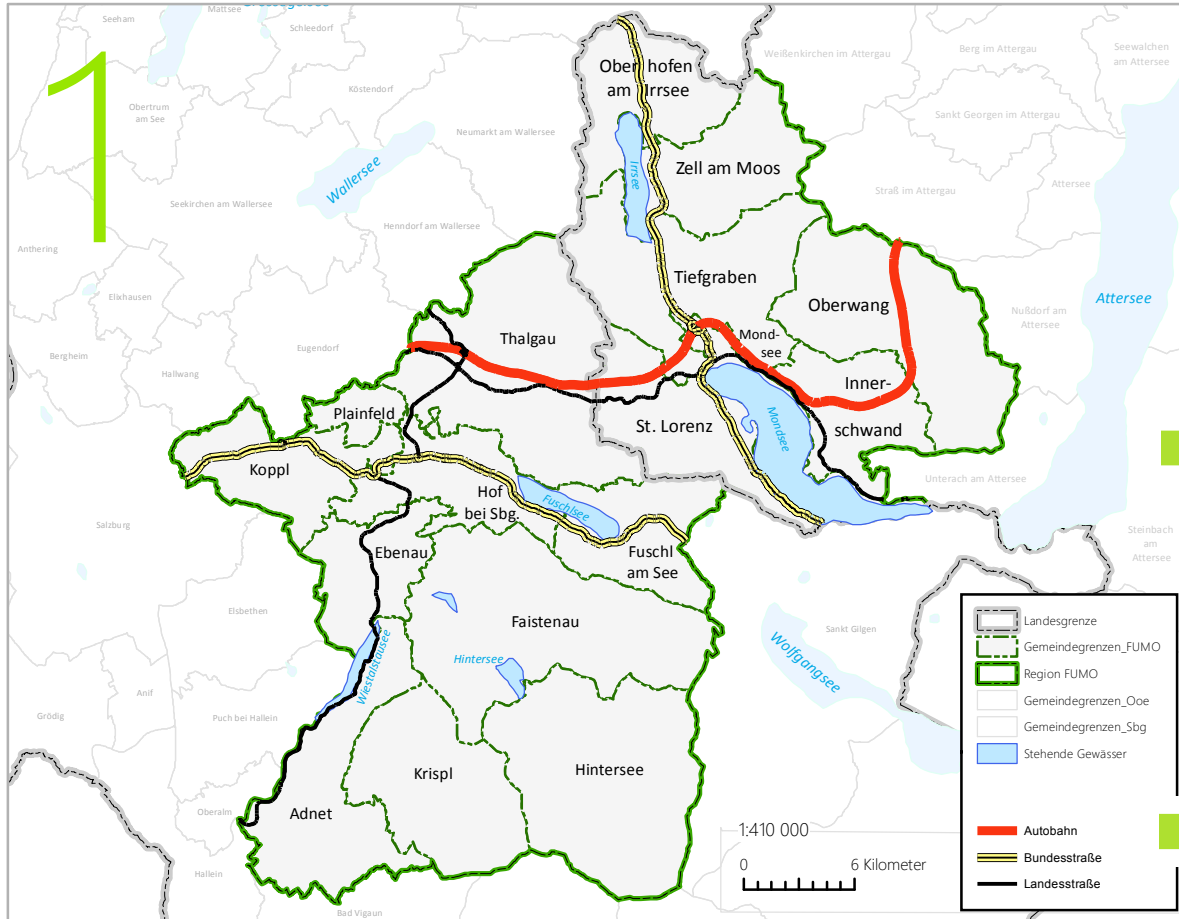


# Steckbrief Verkehr

## LEADER Region FUMO - Verkehrswegenetz



- Gut ausgebautes Verkehrswegenetz
- Region vorrangig durch Autobahnnähe (A1 Westautobahn Richtung Wien/Sbg/München) gut erschlossen (Ost-West)
- Ebenso in Ost-West-Richtung verläuft die B 158 - Wolfgangsee Straße (Landesstraße) als wichtige Verbindungsstraße zwischen der Stadt Salzburg und Bad Ischl
- Die B 154 (Mondsee Straße) führt von Straßwalchen bis zum Mondsee in Nord-Süd-Richtung und weiter bis nach St.Gilgen
- Nähe zur Landeshauptstadt Salzburg (attraktiver Wohn- und Arbeitsort)
- Steigendes Verkehrsaufkommen (z.T. zunehmende Umweltbelastungen entlang der Hauptverkehrsstraßen und Autobahn, hoher Berufs-, Urlaubs- und Freizeitverkehr)
- Regionale Gewerbeschwerpunkte entlang der Hauptverkehrsachsen und an Knotenpunkten

Thema: Steckbrief\_Verkehr (Verkehrswegenetz)

Koordinatensystem: MGI\_M31, Maßstab: 1:410 000, 1:260 000, 1:207 000, Bearbeiter: Stefanie

MAYRHAUSER, Datum: 10.11.2015, Dateiname: Grundkarten\_Steckbrief\_Verkehr