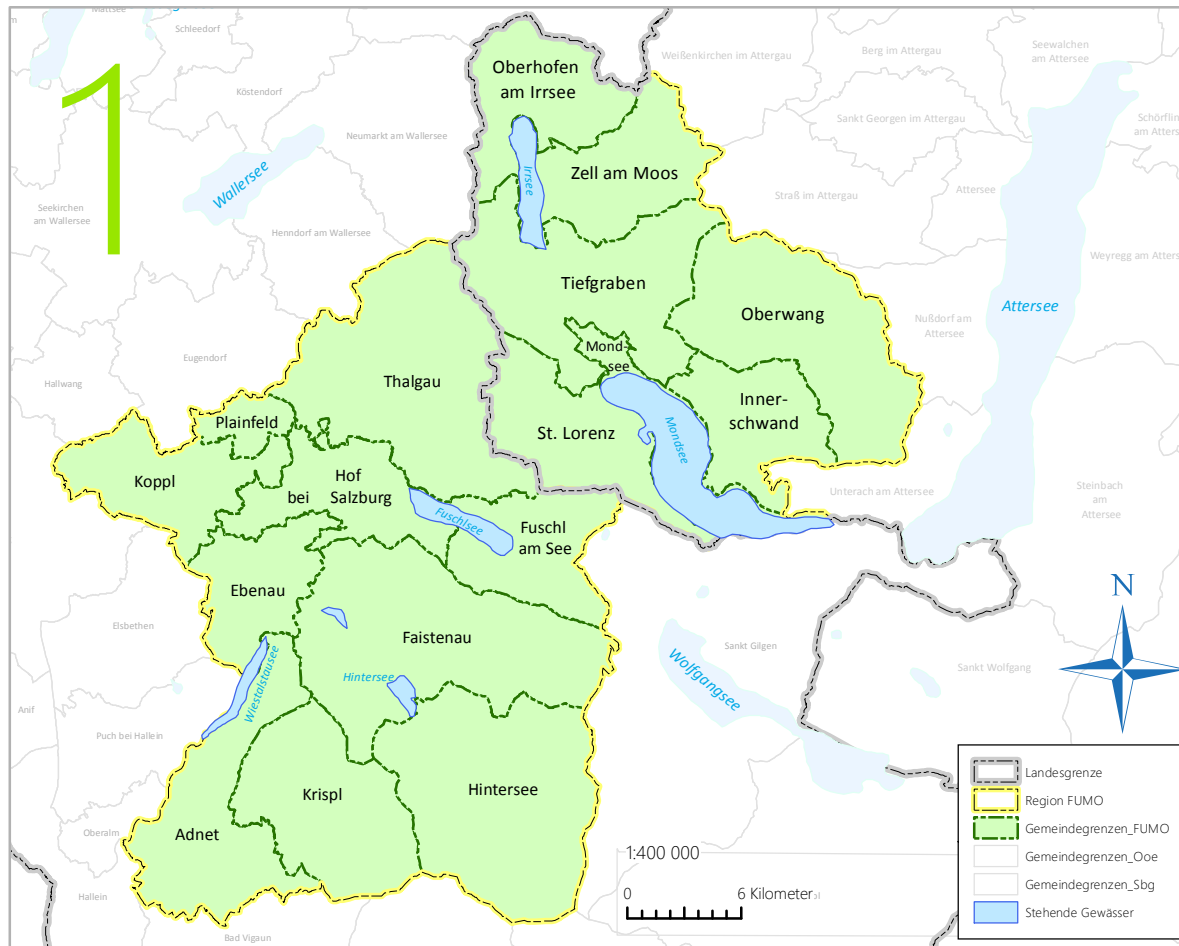


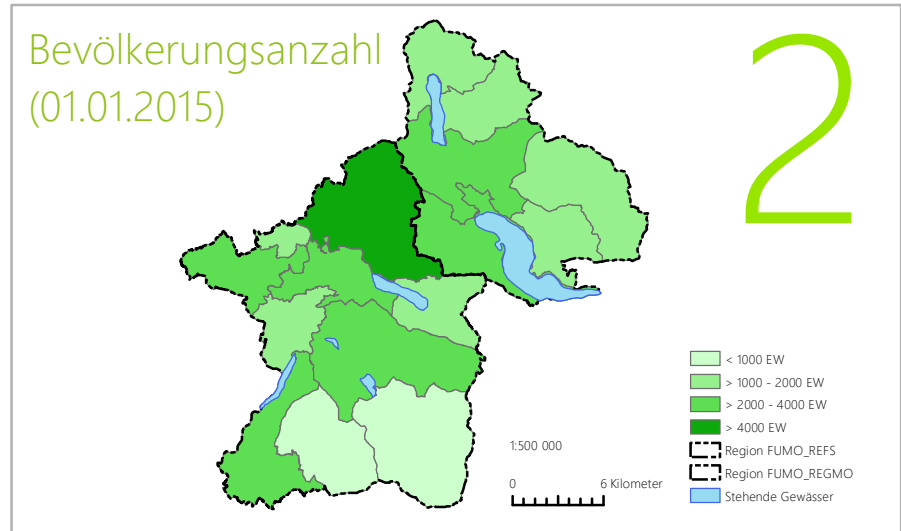
LEADER Region FUMO - Gemeinden und Bevölkerung



- ↓**
- Lokale Aktionsgruppe (LAG) "FUMO": grenzüberschreitende Region mit insgesamt 17 Gemeinden
 - 10 Gemeinden im Bundesland Salzburg: Adnet, Ebenau, Faistenau, Fuschl am See, Hintersee, Hof bei Salzburg, Koppl, Krispl, Plainfeld und Thalgau
 - 7 Gemeinden auf Oberösterreichischer Seite: Innerschwand am Mondsee, Mondsee, Oberhofen am Irrsee, Oberwang, Sankt Lorenz, Tiefgraben und Zell am Moos
 - LEADER 2014-2020: Fusion LAG Fuschlseeregion und Mondseeland
 - Leitbild: zielgerichtete, integrierte und nachhaltige Regionalentwicklung
 - Gebietsabgrenzung: begründet durch geomorphologische Gegebenheiten sowie bestehende Kooperationsstrukturen

Thema: Steckbrief_Allgemein (Regionsabgrenzung, Gemeindeabgrenzung, Bevölkerungsanzahl, Einwohnerdichte), Koordinatensystem: MGL_M31, Maßstab: 1:400 000, 1:500 000), Bearbeiter: Stefanie MAYRHAUSER, Datum: 10.11.2015, Dateiname: Grundkarten_Steckbrief_allgemein_Gemeinden_Bevzahl_Bevdichte

Steckbrief Allgemein



- ↓**
- Bevölkerungstärkste Gemeinden: Thalgau (5.735 EW), Tiefgraben (3.848 EW), Mondsee (3.528 EW), Adnet (3.489 EW)
 - Bevölkerungsschwächste Gemeinden: Krispl (871 EW); Hintersee (435 EW)

- Höchste Bev.dichte: Plainfeld (235 EW/km²); Mondsee (213 EW/km²)
- Geringste Bev.dichte: Hintersee (10 EW/km²); Krispl (30 EW/km²); Faistenau (57 EW/km²)

